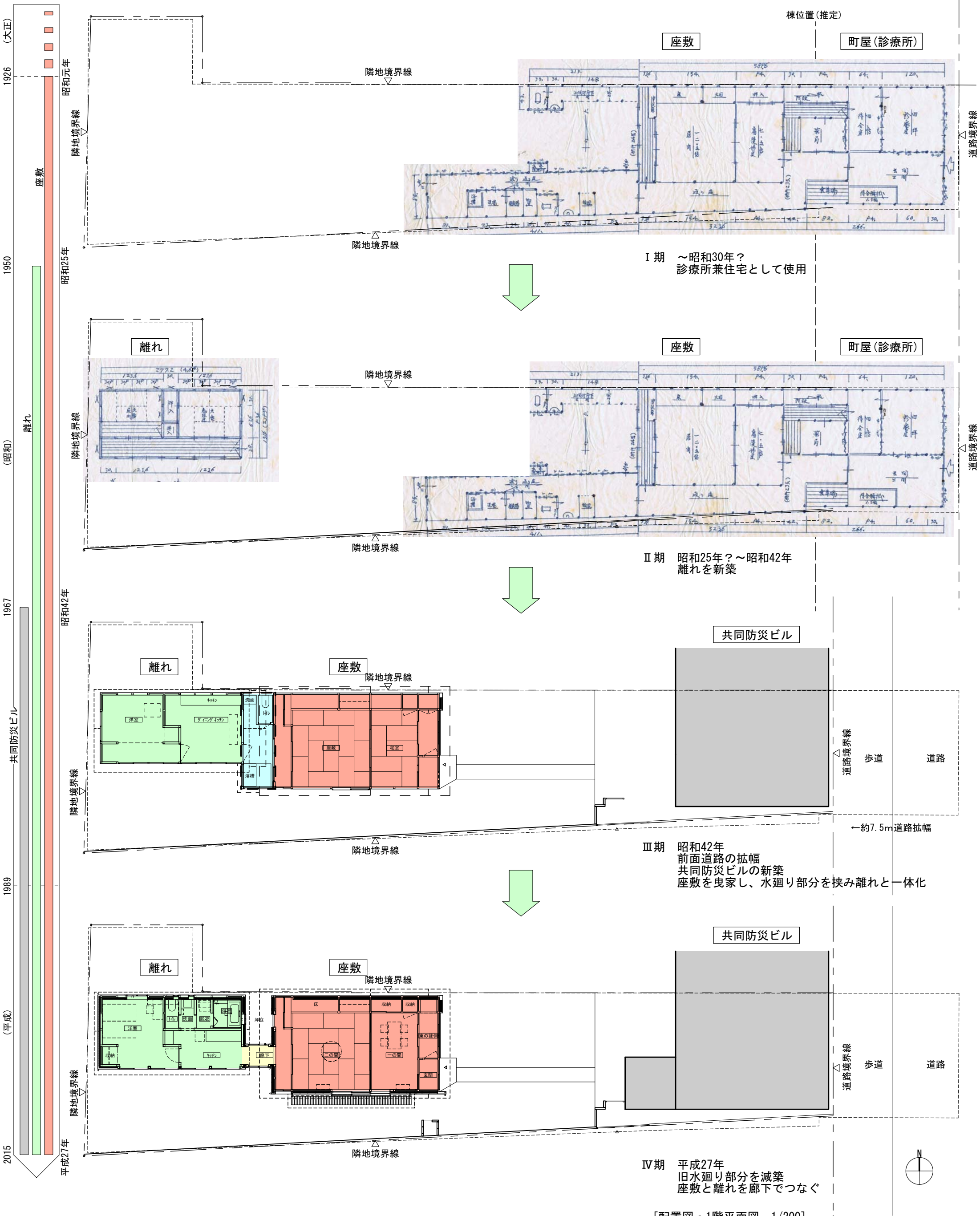
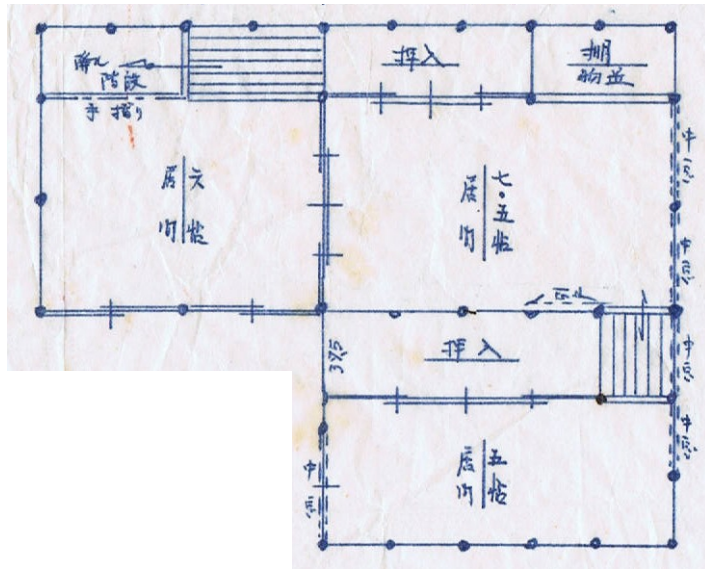


下本町の家 変遷

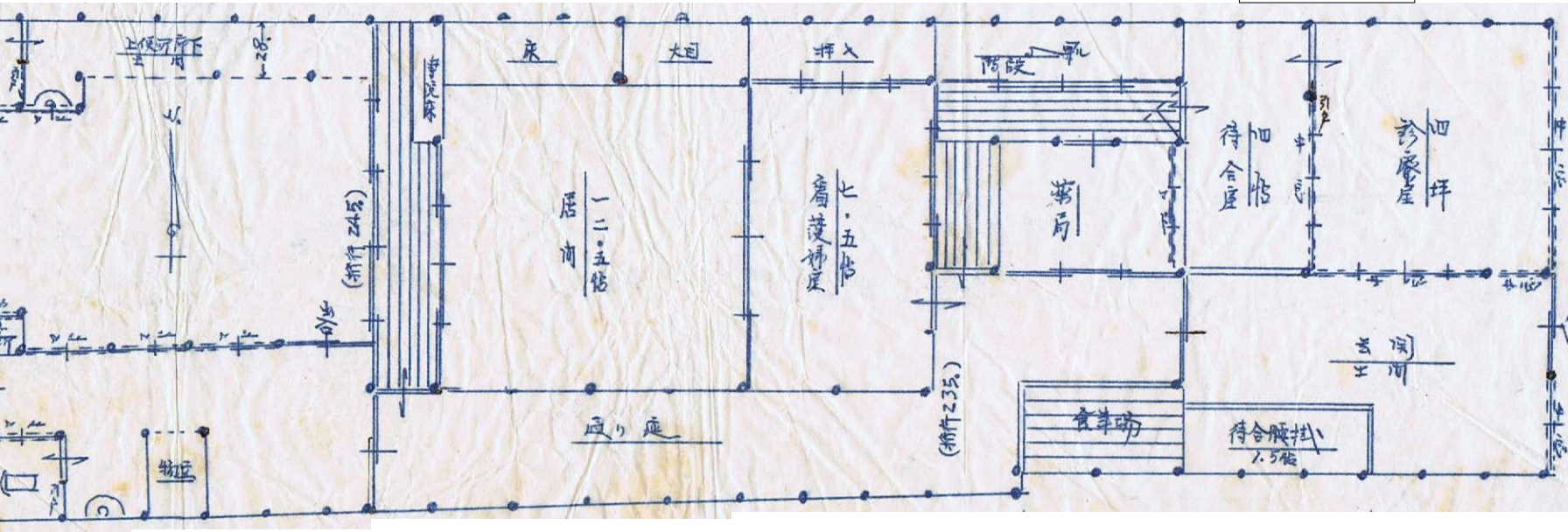


[配置図・1階平面図 1/200]

■ 下本町の家 変遷 ■

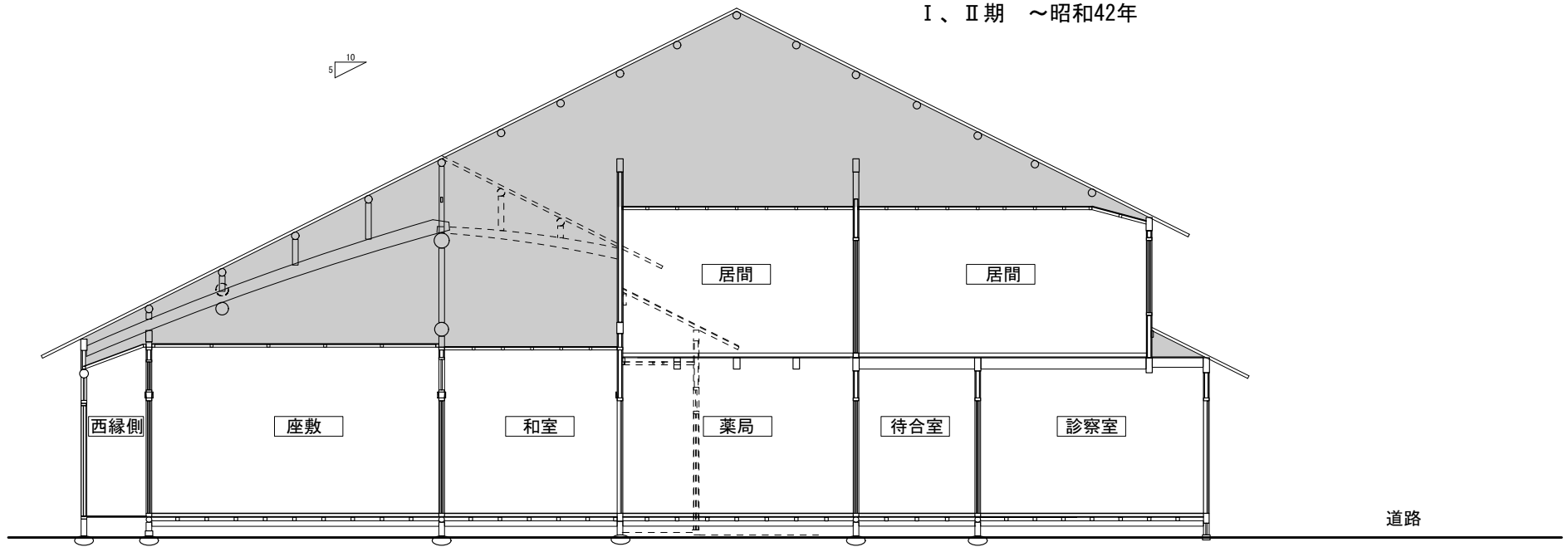


町屋(住宅) [座敷・町屋(診療所) 2階平面図 1/100]



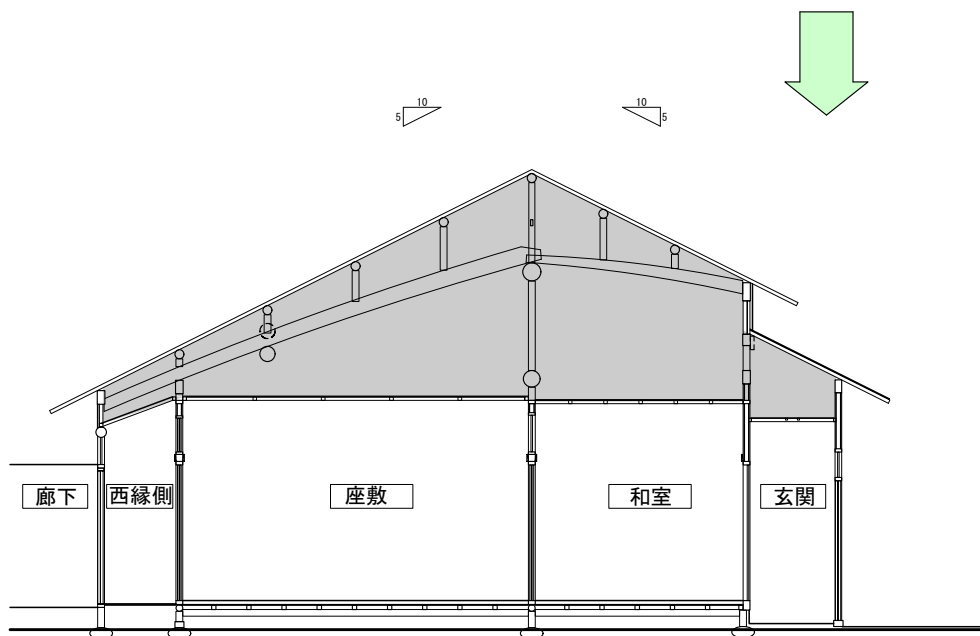
座敷

町屋(診療所) [座敷・町屋(診療所) 1階平面図 1/100]
I、II期 ~昭和42年



座敷

町屋(診療所) [座敷・町屋(診療所) 推定断面図 1/100]
I、II期 ~昭和42年
診療所兼住宅として使用



座敷

III、IV期 昭和42年~平成27年 [座敷 断面図 1/100]
曳家し、水廻り部分を挟み離れと一体化(昭和42年)
水廻り部分を減築し、離れと廊下でつなぐ(平成27年)